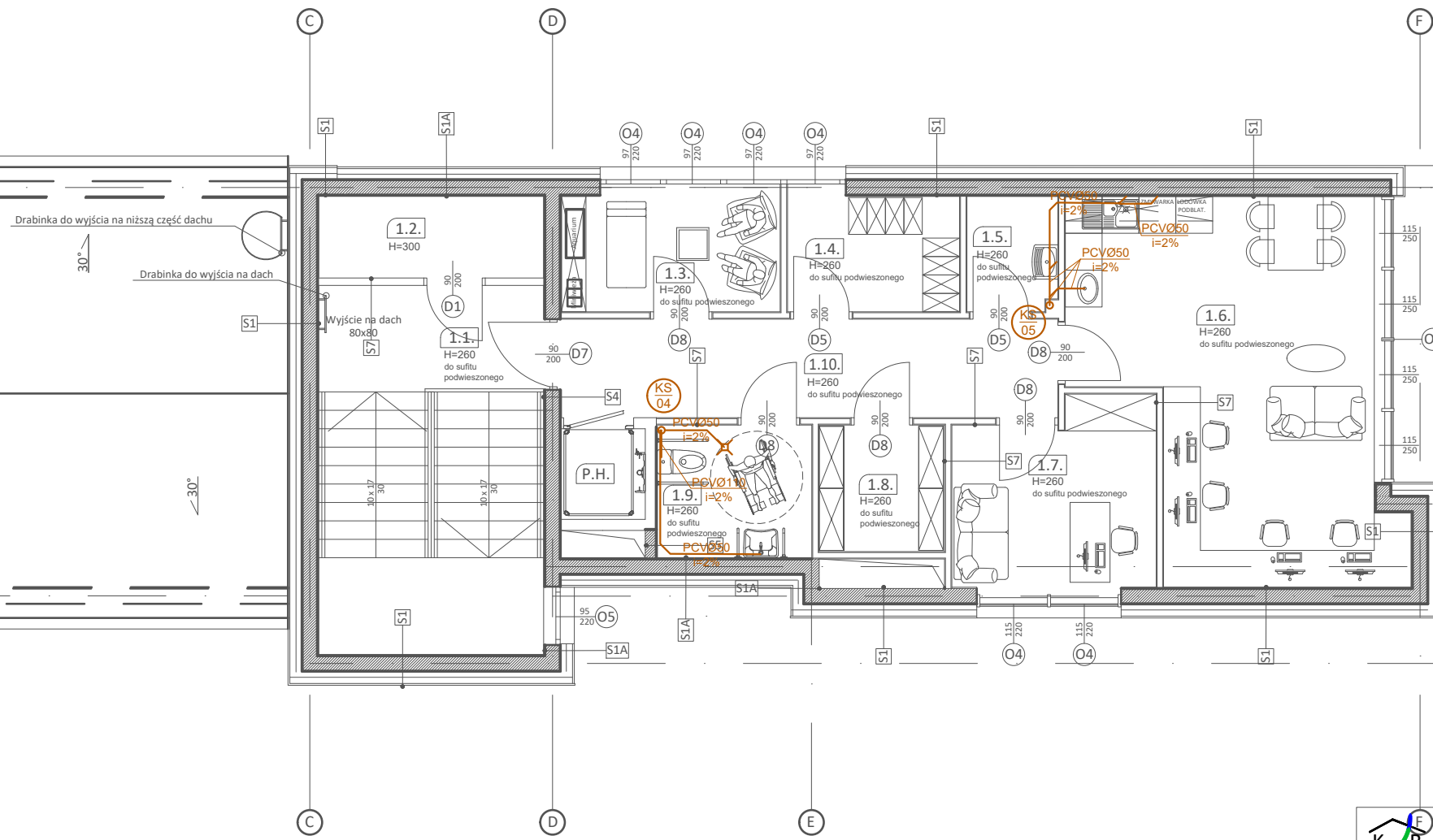


ZESTAWIENIE POWIERZCHNI:

NR POM.	NAZWA POMIESZCZENIA	WYKONCZENIE POSADZI	POWIERZCHNIA UŻYTKOWA (m <sup>2</sup> )
1.1	KLATKA SCHODOWA	Gres	6.29
1.2	WEŻEL CIEPLNY	Gres	4.87
1.3	POKÓJ INDYWIDUALNEGO PORADNICTWA PSYCH.	Wykładz. PCV	6.69
1.4	MAGAZYN ODEŻY WIERZCHNIEJ	Wykładz. PCV	5.27
1.5	POM. GOSPODARCZE	Wykładz. PCV	2.74
1.6	POKÓJ SPOŁYNY	Wykładz. PCV	27.50
1.7	POKÓJ KIEROWNIKA	Wykładz. PCV	9.51
1.8	ARCHIWUM	Wykładz. PCV	4.17
1.9	WC	Gres	5.47
1.10.	KORYTARZ	Wykładz. PCV	12.96
			85,47

\*Powierzchnia wg Normy PN ISO9836:1997.



S5	opis instalacji kanalizacji sanitarnej
	instalacja kanalizacji sanitarnej prowadzona w warstwach podłogi
	instalacja kanalizacji sanitarnej prowadzona pod stropem
ZN	oznaczenie zaworu napowietrzającego
KS 01	oznaczenie pionu kanalizacji sanitarnej
	pion Ø110
PCVØ160 i=2%	oznaczenie średnicy, spadku i materiału rurociągu

UWAGI

- Wymiary i istniejące rozwiązania konstrukcyjno – materiałowe należy sprawdzić na budowie. Wszelkie rozbieżności w projekcie do uzgodnienia z nadzorem autorskim.
- Przejęcia przez przegrody konstrukcyjne wykonywać w osłonach, wystających poza przegrodę.
- Piony kanalizacji sanitarnej zabudować płytą k-g, w miejscu rewizji wykonać drzwiczki.
- Podejście kanalizacji pod przybory typu:
- umywalka, natrysk, wanna należy wykonać rurą PCV DN40,
  - zlewozmywak należy wykonać rurą PCV DN50,
  - WC należy wykonać rurą PCV DN110,
  - piony należy wykonać rurą PCV DN110.



KOMBUD RAFAŁ MARCINIAK TEL. 514 908 159, BIURO\_KOMBUD@WP.PL  
OPRACOWANIE CHRONIONE PRAWAMI AUTORSKIMI.  
POMIENIE LUB WYKORZYSTYWANIE NIEZGODNIE Z PRZEZNACZENIEM BEZ ZGODY WŁAŚCIELA DOKUMENTACJI JEST ZABRONIONE.

PROJEKT:	Projekt budowlany budowy nowej siedziby Powiatowego Środowiskowego Domu Samopomocy typu "A"		
LOKALIZACJA INWESTYCJI:	05-230 Kobyłka, ul. Poprzeczna 18 dz. nr 160/2, 161, 168/3 obręb 35		
INWESTOR:	Powiat Wołomiński 05-200 Wołomin, ul. Prądyńskiego 3		
TYTUŁ RYSUNKU:	RZUT PIĘTRA - instalacja kanalizacji		
PROJEKTANT:	UPRAWNIENIA:	PODPIS:	
mgr inż. Rafał Marciniak	MAZ/0425/PWBS/15		
SPRAWDZAJĄCY:	UPRAWNIENIA:	PODPIS:	
mgr inż. Monika Anuszczyk	LOD/3779/PWBS/19		
ASYSTENT:	UPRAWNIENIA:	PODPIS:	
mgr inż. Joanna Pysera			
BRANŻA:	FAZA:	SKALA:	DATA:
SANITARNA	PT	1:100	11.2020
		ROZMIAR ARKUSZA:	NR RYSUNKU:
		570x297	IS05
		STRONA:	